

#002

Du 03 /12 au 05/12/2014
www.atelier-m3.fr

ATELIER

Agence d'Architecture



Architecture & Développement Durables

**Siège du groupe Legendre
à Wissous.** (p.6)

Data Center Adim Urban à Lisses. (p.4)
Résidence de 80 logements à Chatou. (p.10)

LES ARCHITECTES
DE L'IMMOBILIER D'ENTREPRISE



HTube, Courcouronnes (91).



84 rue Lauriston
75116 PARIS
01 45 05 10 18
contact@atelier-m3.fr

www.atelier-m3.fr

Demain est un autre jour.

Décembre 2014 : Atelier M3 est à nouveau présent au SIMI... méthode Coué ou optimiste béat ?

Un peu des deux, même si Atelier M3 poursuit sa croissance avec des partenaires qui croient que l'avenir n'est ni désespérant, ni désespéré et qu'il n'est pas encore temps de réserver un aller-simple pour Londres ou Zurich.

Ainsi en 2014, nous avons livré le Siège Ile de France de LEGENDRE, une plateforme de messagerie pour J.L.S., une agence COLIPOSTE à Marne la Vallée, une concession AUDI,...

Ces projets, ces chantiers exigent du temps, du travail et pour tout dire, un grain de folie.

Car derrière d'innocents acronymes : SDIS, BC, ICPE, SPS, ERP, DDT, DREAL, se cache une armée d'empêcheurs de construire en rond ... ou en carré d'ailleurs.

En 2015, malgré tout, nous lancerons de nouveaux chantiers avec nos chers Maîtres d'Ouvrage, ADIM, SODEARIF, LIDL, COLAS, BECARRE, HURSIN, SEGRO, SAREAS, OJIREL, PITCH, NOVAXIA,... et nous les en remercions chaque matin et chaque fin de mois.

En 2015, Atelier M3 accompagnera ses clients avec optimisme et résolution pour construire durable... mais tout de suite !

En 2015, j'aimerais aussi attirer l'attention sur une cause nationale, un problème qui dénature nos immeubles et nos entrées de ville : les infâmes garde-corps de sécurité imposés sur les toitures-terrasse par de vieux complices : l'Inspection du Travail et les Bureaux de Contrôle. Je prends ici l'engagement de continuer à résister à ces tubes disgracieux, quitte à rejoindre le carré VIP de la Santé.

Je voudrais enfin rappeler la phrase inoubliable de Manuel Valls : "L'administration doit être un moteur et pas un frein" (Maison de la Chimie - 28 avril 2014).

On peut toujours rêver !



Hervé Paillard
Associé Atelier M3



DATA CENTER - ADIM URBAN

Lisses - Parc Léonard de Vinci (91)



-
Construction d'un Data Center.
-



EN BREF

Maitrise d'Ouvrage :
ADIM URBAN

Surfaces :
Bureaux : 5 920 m²
Industrie : 6 480 m²

Phase :
APD

Extrêmement technique et ultra sécurisé, le DataCenter de Lisses ne livre pas tous ses secrets. Seule sa peau extérieure dorée laisse imaginer le coût des installations privées. Comme pour les pyramides, il est prévu d'y enfermer l'Architecte (ou un de ses collaborateurs) pour en préserver le mystère.



SODEARIF

Saint-Ouen l'Aumône (95)

-
Construction de locaux industriels pour le compte de SODEARIF
-

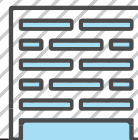


EN BREF

Maitrise d'Ouvrage :
SODEARIF

Surfaces :
Bureaux : 634 m²
Industrie : 18 170 m²

Phase :
PC obtenu



LEGENDRE

Wissous (91)



-
Construction du Siège Ile-de-France et d'un entrepôt pour le groupe Legendre.
 -

Vitrine du savoir-faire de Legendre, le projet déroule un long ruban de béton blanc le long de l'autoroute A6. Au coeur de la façade, un béton matelassé noir brillant évoque le sac 2.55 de Chanel.

Quelques tonnes de douceur dans un béton brut !



EN BREF

Maitrise d'Ouvrage :
 Groupe Legendre

Surfaces :
 Bureaux : 2 700 m²
 Industrie : 9 625 m²

Phase :
 Livré en 2014



SIEGE SOCIAL

Gennevilliers (92)

-
*Concours :
 Siège Social et Ateliers.*
 -

Aérien et élégant, le projet a séduit le Port de Gennevilliers : il ouvre une nouvelle ère de développements tertiaires sur un site industriel.



EN BREF

Maitrise d'Ouvrage :
 Privé

Surfaces :
 Bureaux : 24 000 m²
 Atelier : 1 700 m²

Phase :
 Concours 2014 :
 Projet lauréat

LOGISTIQUE

JARDIBRIC

Boigny sur Bionne (45)

-
*Construction d'un Siège Social et
d'un Plateforme de Distribution
pour la société Jardibric.*
-

L'Île de France s'épuise sous une fiscalité immobilière délirante... ce qui donne toutes ses chances au Loiret où le groupe Hursin et Fils a décidé de construire la Plateforme de Distribution de sa filiale Jardibric, spécialisée dans les tuyaux PVC.

Bois, Béton brut et grands vitrages habillent le siège social. L'entrepôt reçoit des panneaux sandwich dont la couleur s'irise sous le soleil.



EN BREF

Maitrise d'Ouvrage :
Groupe HURPIN
et FILS

Surfaces :
Bureaux : 500 m²
L. tech. : 300 m²
Entrepôt : 6 000 m²
Extension : 6 000 m²

Phase :
Chantier en cours

JLS

Bussy Saint Georges (77)



-
*Construction de deux bâtiments mixtes :
Bureaux, Entrepôt, Activités et Showroom*
-

EN BREF

Maitrise d'Ouvrage :
JLS

Surfaces :
Bureaux : 1 820 m²
Entrepôt : 2 160 m²
Activités : 3 500 m²
Showroom : 1 700 m²

Phase :
Bâtiment A,
livré en mai 2014

Le chantier de JLS a suivi le rythme lascif d'un voilier sur le Tage, arrivé à bon port en mai 2014. Amarré au bord de l'autoroute A4, il expose ses façades au blanc éclatant, adoucies de grands panneaux de bois. Son jumeau est prévu en 2015 !



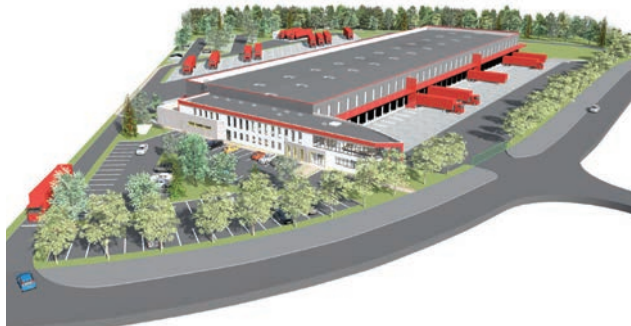
SEGRO

Bondoufle (91)



-
Construction d'une Plateforme de Transit de fret industriel palettisé et de Bureaux d'accompagnement
 -

Messagerie rouge vif à Bondoufle : plus SEGRO, plus c'est beau !



EN BREF

Maitrise d'Ouvrage : Segro

Surfaces :
 Bureaux : 910 m²
 Entrepôt : 5 735 m²

Phase :
 PC obtenu

OJIREL

Maurepas (78)

-
Projet d'Entrepôt et de Bureaux d'accompagnement
 -

EN BREF

Maitrise d'Ouvrage :
 Ojirel

Surfaces :
 Bureaux : 420 m²
 Entrepôt : 5 000 m²

Phase :
 PC



SCREG - COLAS

Gennevilliers (92)



-
*Construction de Bureaux, Atelier
 et Parking engins pour
 la société Screg - Colas*
 -

Bien que construit sur un terrain concédé, le projet COLAS offre une architecture soignée et des espaces de travail de qualité.

EN BREF

Maitrise d'Ouvrage : Phase :
 SCREG-COLAS Livré en mars 2013

Surfaces :
 Bureaux : 2 000 m²
 Atelier : 1 000 m²

TECHNOPARC DE LAMIRAULT

Collégien (77)

-
*Construction d'un
 Parc d'Activités.*
 -

Lancé en 2015, le Technoparc de Lamirault signera le retour en Activités de Pitch Promotion à Marne la Vallée.



EN BREF

Maitrise d'Ouvrage :
 Pitch Promotion

Surfaces :
 Bureaux : 2 980 m²
 Entrepôt : 10 580 m²

Phase :
 Chantier

GARDEN ARROSAGE

Collégien (77)

-
*Construction
 d'une agence
 Garden Arrosage.*
 -

Maitrise d'Ouvrage :
 Groupe HURSIN et
 FIL

Surfaces :
 Bureaux : 84 m²
 Entrepôt : 500 m²

Phase : PC obtenu





AUDI ESPACE PARIS SUD

Viry-Chatillon (91)

-
Construction d'un showroom
et d'un espace de vente pour
Audi Espace Paris Sud.
-



Vorsprung durch Technik.
L'Avancée par la Technologie.



EN BREF

Maitrise d'Ouvrage :
SCI du 91 RN7

Surfaces :
Bureaux : 350 m²
Showroom : 475 m²
Parking : 650 m²

Phase :
Livré en Aout 2014

OPTICAL PARC

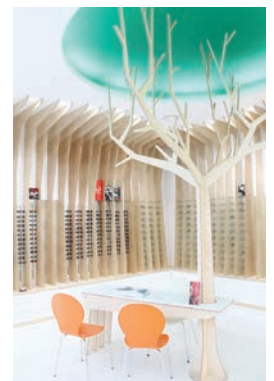
Boulogne-Billancourt (92)

-
Réalisation d'un
magasin d'Optique
-

« Aimer, ce n'est pas se
regarder l'un l'autre, c'est
regarder ensemble dans la
même direction. »

St Exupery.

A condition d'avoir de bonnes
lunettes et un magnifique
magasin où les acheter.



EN BREF

Maitrise d'Ouvrage :
ALYP

Surfaces :
Espace vente : 120 m²

Phase :
Livré en Février 2012



LE CARRE BRIMONT - BECARRÉ

Chatou (78)

-
*Réhabilitation d'une Clinique
 en Résidence Sénior
 avec Services et Centre Médical.*
 -

Le calme d'un quartier prisé

À quelques minutes à pied du RER et de la célèbre Ile des Impressionnistes, le quartier de la Faisanderie, avec ses maisons cossues et ses beaux jardins, a su préserver le charme de ses origines. C'est dans ce cadre paisible et verdoyant, que s'installe Le Carré Brimont à la place de l'ancienne clinique de Chatou.

Une architecture harmonieusement intégrée

Bien orientée et bien pensée, la nouvelle résidence senior accueille une clientèle de privilégiés. La rénovation de l'ancienne clinique a été réalisée dans le plus grand respect du quartier et de l'environnement. La résidence offre une architecture moderne et soignée de 80 logements de qualité.



EN BREF

Maitrise d'Ouvrage :
 Bécarré

Surfaces :
 Résidence Sénior
 (80 chambres) : 3 190 m²
 Services : 440 m²
 Centre Médical : 572 m²

Phase :
 DCE



SAVE THE DATE

11

03/04/05
DECEMBRE

SALON



S.I.M.I.

Atelier M3 revient au S.I.M.I. ...

Et il est content !

Pour leur deuxième participation, les architectes de l'entreprise retrouvent leurs partenaires, les professionnels de l'immobilier.

Comment les attirer :

Champagne et Cannelés !

JANVIER
2015

CONSTRUCTION

TECHNOPARC
DE LAMIRAULT

LANCEMENT DE LA CONSTRUCTION



Appel d'offre bouclé !

Devis tenus !

Le chantier qui démarre en Janvier 2015 après une longue phase de « gestation pour autrui », i.e. l'EPA de Marne la Vallée, est très attendu par ses clients. Deux bâtiments sont d'ores et déjà pré-réservés.

FEVRIER
2015

DEMOLITION

LE CARRE
BRIMONT

LANCEMENT DE LA DEMOLITION



Tout le monde est invité à la « Démolition Party », à condition d'être muni d'une masse et d'un balai. Les participants repartiront avec un gravat à faire pâlir d'envie les propriétaires d'un bout du mur de Berlin.

PRINTEMPS
2015

CONSTRUCTION

GARDEN
ARROSAGE

LANCEMENT DE LA CONSTRUCTION



Construit sur un rond-point à l'entrée d'une zone d'activités, le projet offre une façade d'où s'écoulent des cascades végétales.

Livré avec une dosette de Tahiti Douche.

PRINTEMPS
2015

LIVRAISON

JARDIBRIC

LIVRAISON DU SIEGE



Jardibric, spécialiste de l'arrosage sera opérationnel en mai 2015 :

L'été sera chaud !!

PRINTEMPS
2015

LIVRAISON

BUSCA

LIVRAISON DE LA CONSTRUCTION



SAREAS développe pour le compte de BUSCA la construction d'un magasin de vente professionnelle de matériaux de construction. Le site comprend un espace de stockage intérieur et extérieur de matériaux de construction finis.

Aménagement soigné des espaces verts avec gestion des eaux pluviales à la parcelle.

Chouette !

L'EQUIPE



Yoram PEREZ

MRICS

Architecte DESA - MMI ESSEC
Associé - Gérant
Pôle Logement - Chantier
y.perrez@atelier-m3.fr



Hervé PAILLARD

Architecte DESA - IEP Paris
Associé - Directeur de Projet
Pôle Conception
h.paillard@atelier-m3.fr



François COLCOMBET

Architecte DE HMONP
Associé - Chef de Projets - Agence Grand Ouest
Pôle Conception - Chantier
f.colcombet@atelier-m3.fr



Jean-Baptiste CAHUZAC

Architecte DE HMONP
Associé - Chef de Projets
Pôle Conception
jb.cahuzac@atelier-m3.fr



Soizic GRANDIN

Architecte DPLG
Direction de Chantiers
Pôle Chantier
s.grandin@atelier-m3.fr



Maxime BAZUREAULT

Ingénieur Travaux
Pôle Chantier - Logement
m.bazureault@atelier-m3.fr



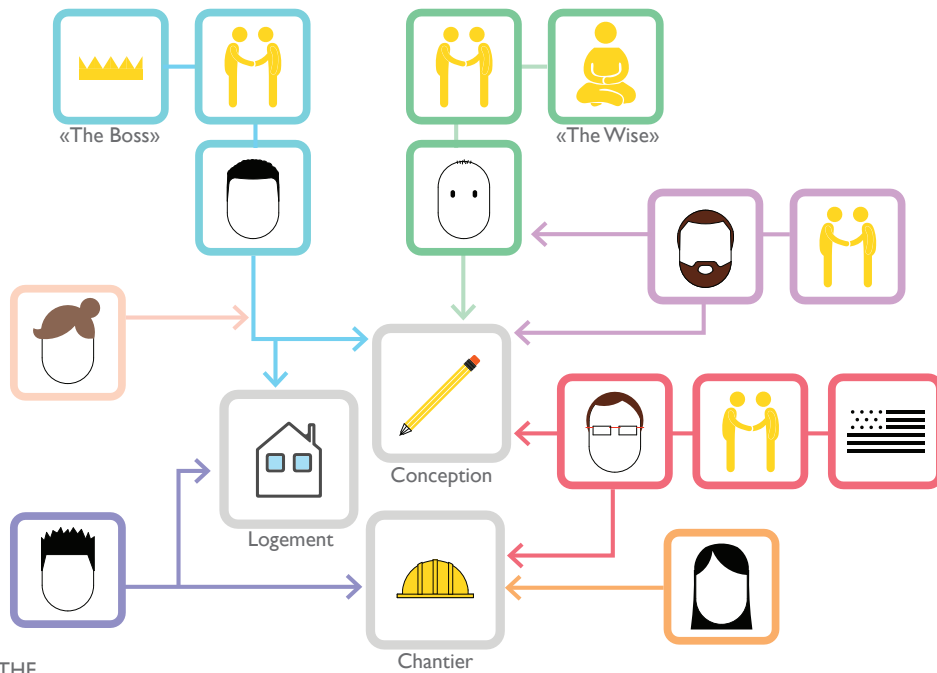
Mélanie BUIRE

Architecte DE
Dessinateur Projecteur
Pôle Conception - Logement
m.buire@atelier-m3.fr



Julie RACAPE

Assistante Administrative
j.racape@atelier-m3.fr



LE LABYRINTHE...



architectes
www.atelier-m3.fr



Salon de l'immobilier d'entreprise
The professional real estate event

PARIS • 3 > 4 > 5 DEC. 2014

↳ PALAIS DES CONGRÈS - PORTE MAILLOT - PARIS ↳ salonsimi.com



REJOIGNEZ NOUS SUR NOTRE STAND - E 03 - Niveau 2